

専用着色剤色見本一覧(日本塗料工業会色票番号)

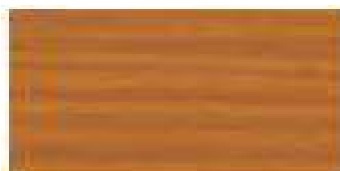
※以下表示の色は、プリンタやパソコンによって発色が異なります。
必ず色票番号で色見本を確認してから発注頂けますようお願いいたします。



ひのき (19-85F)



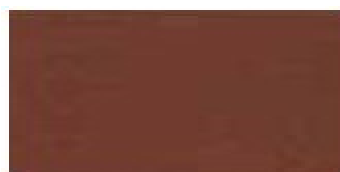
スプルース (19-60T)



ピニー (17-50P)



カスターニー (09-30L)



チーク (12-30H)



オリーブ (09-30D)



ウォールナット (09-20D)



パリサンダ (09-20B)



エボニー (15-20B)



タンネングリーン (45-20B)